

EXERCÍCIOS SISTEMA MUSCULAR

1. Cite exemplos em que a contração muscular afeta o movimento de estruturas do corpo humano.
2. Quais as funções dos músculos?
3. Quais são os tipos de mm encontrados no corpo humano? Dê exemplos.
4. O que é sincício funcional? Qual sua função?
5. Quais são as membranas que revestem os músculos?
6. O que é miofibrila?
7. Quais são os componentes anatômicos dos mm?
8. Como os mm podem ser classificados? Dê exemplos.
9. O que é aponeurose?
10. Dê o tipo de contração dos mm lisos, cardíaco e esqueléticos.
11. Quais são os mm utilizados para aplicação de injeção intramuscular?
12. Cite 3 mm do:
 - a) Face
 - b) Pescoço
 - c) Tronco
 - d) M.S.
 - e) M. I.
13. (UFRN-RN). O diafragma e os músculos intercostais tem participação ativa:

- a) nos movimentos peristálticos
- b) na deglutição
- c) na diurese
- d) na mastigação
- e) na respiração

14. São estruturas fibrosas, com a função de manter o equilíbrio estático e dinâmico do corpo, através da transmissão do exercício muscular aos ossos e articulações.

- a) Músculos
- b) tecido adiposo
- c) tendões
- d) Cartilagens

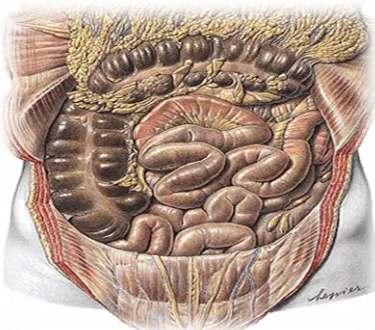
15. Qual é o mais importante músculo da respiração?

16. O diafragma, que separa a cavidade abdominal da torácica, é constituído por:

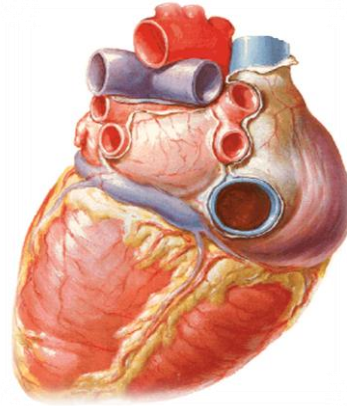
- (A) um tendão laminar.
- (B) um ligamento plano.
- (C) um músculo liso.
- (D) um músculo estriado.
- (E) uma cartilagem laminar.

17. Identifique o tipo de músculo das imagens abaixo:

a)



b)

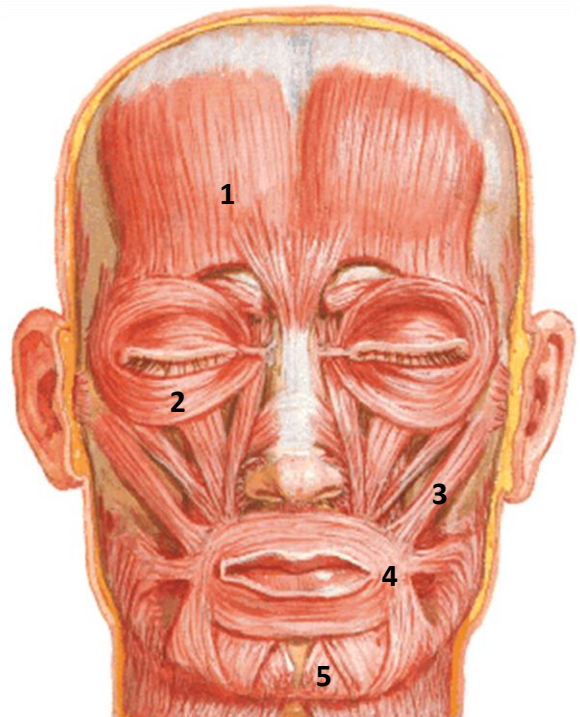


c)

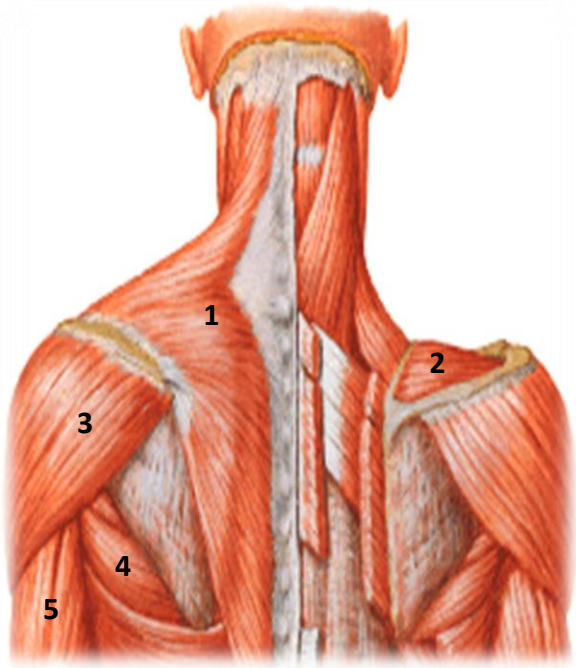


18. Identifique os músculos nas imagens abaixo.

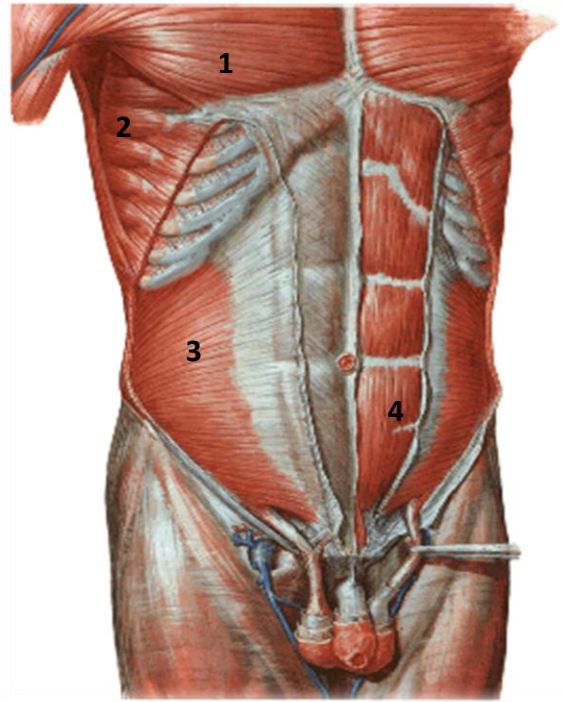
a)



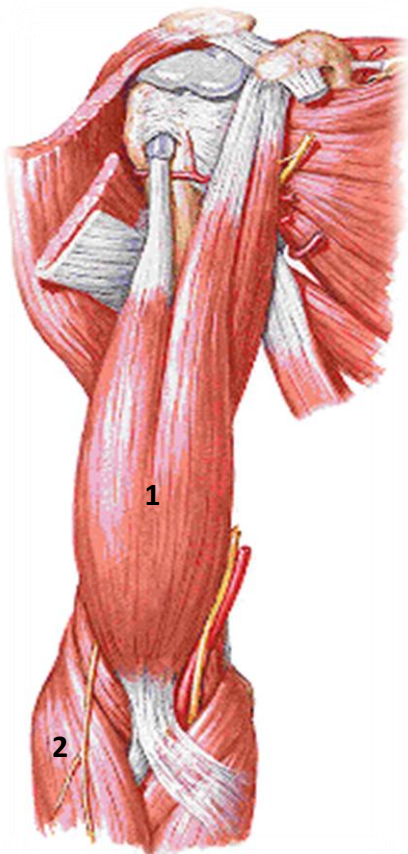
b)



d)



c)



e)

