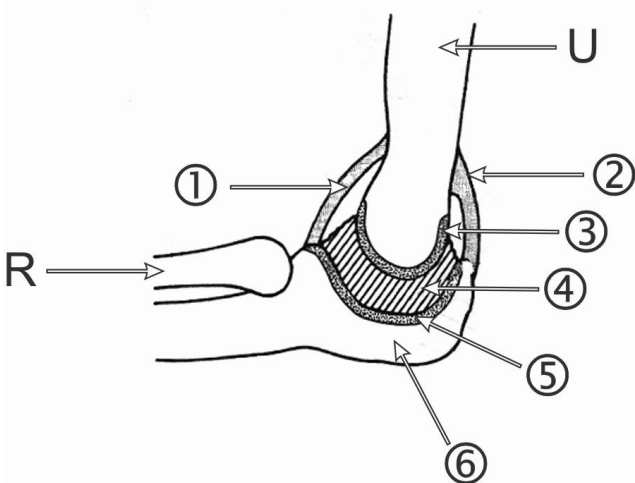


1. Qual a definição de articulação?
2. Qual o critério utilizado para classificar as articulações?
3. Quais são as classes de articulações do corpo humano?
4. Quais são os tipos de articulações imóveis? Dê exemplos.
5. Quais são os tipos de articulações semi-móveis? Dê exemplos.
6. Quais são os tipos de articulações totalmente móveis? Dê exemplos.
7. Quais são as características fundamentais das articulações sinoviais?
8. As articulações móveis constituem importantes dispositivos anatômicos que possibilitam, juntamente com os ossos e os músculos estriados esqueléticos, a formação de um eficiente aparelho locomotor. Representa uma articulação sinovial, a (o):

- a) articulação sínfise púbica.
- b) articulação gonfose.
- c) articulação escápulo-umeral.
- d) sutura sagital.
- e) disco intervertebral.

9. O esquema a seguir representa uma articulação onde R corresponde ao rádio e U ao úmero.

Com relação à articulação esquematizada, é correto

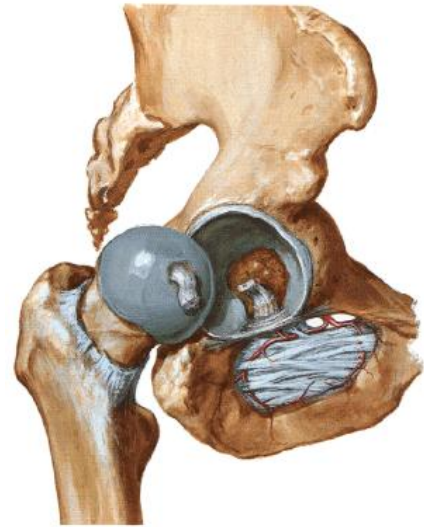


afirmar que a cartilagem articular está representada por:

- (A) 6
- (B) 1 e 2
- (C) 3 e 4
- (D) 3 e 5.
- (E) 3, 4 e 5.

10. Identifique tipifique e classifique as articulações das imagens que se seguem:

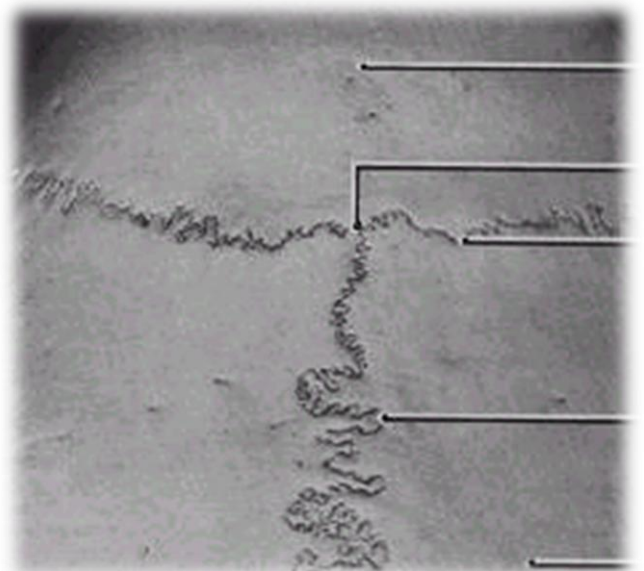
A)



B)



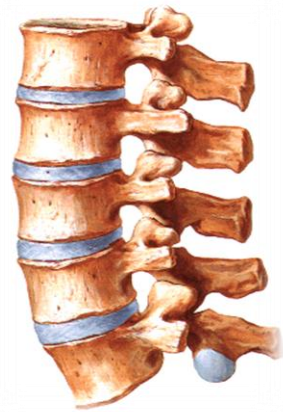
C)



D)



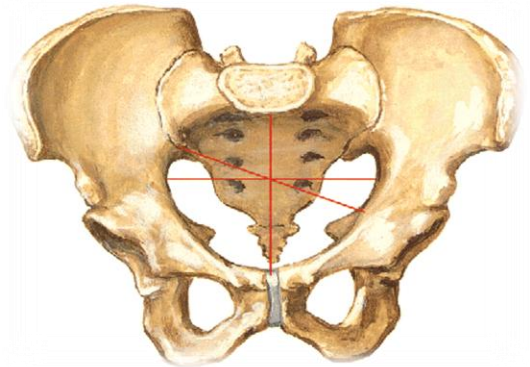
H)



E)



I)



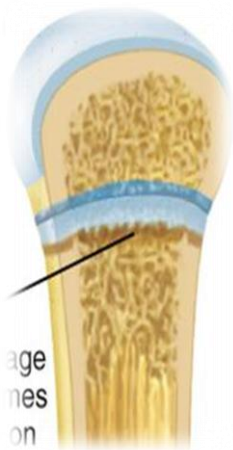
F)



J)



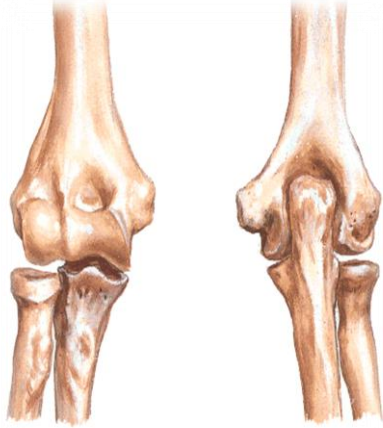
G)



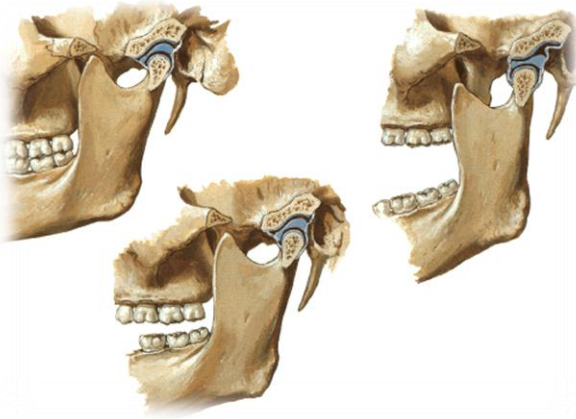
L)



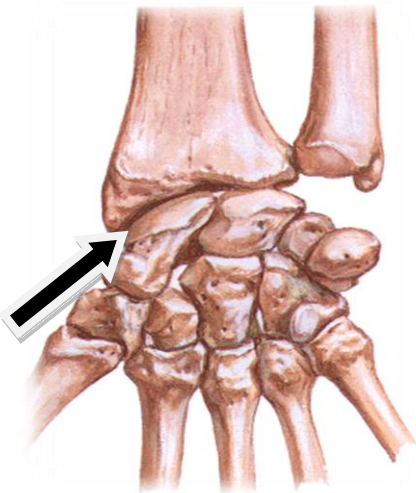
M)



N)



O)



P)