

EXERCÍCIOS SISTEMA DIGESTÓRIO

1. Descreva as estruturas do sistema digestório.
2. Qual a localização e a função do estômago?
3. Quais as porções do intestino delgado?
4. Quais as porções do intestino grosso?
5. O que é apendicite?
6. O que é hemorróida?
7. Quais são as estruturas acessórias do sistema digestório?
8. Quais as funções fígado?
9. Quais as funções do fígado que não estão relacionadas ao sistema digestório?
10. Descreva o trajeto que o alimento faz no sistema digestório.
11. Qual a importância do palato mole no processo de deglutição?
12. Quais são os estágios do processo de deglutição?
13. Qual a importância da cartilagem epiglote no processo de deglutição?
14. O que é peristaltismo?
15. Que tipo de digestão ocorre no estômago?
16. Qual a função das enzimas digestivas?
17. Quais os fatores que estimulam a produção de saliva?
18. Quais são as fases da secreção de suco gástrico?
19. De onde provém quase toda energia que é utilizada pelo nosso corpo?
20. O que é quilífero central?

21. O estômago é um órgão em forma de saco onde ocorrem importantes etapas da digestão. Comunica-se com outros componentes do tubo digestivo a partir da abertura de esfíncteres.

A esse respeito, é correto afirmar que:

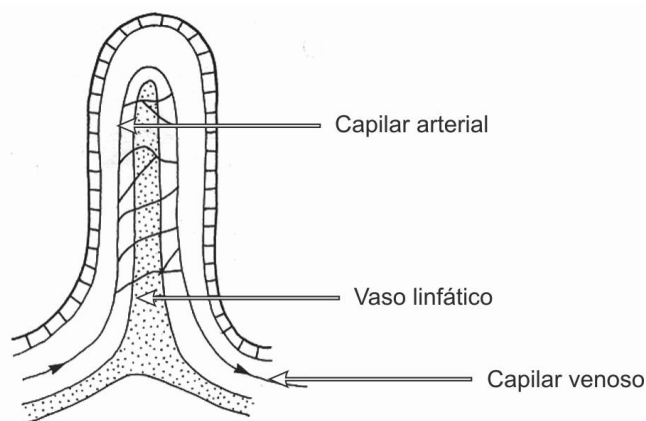
- (A) a cárdia impede, quando fechada, a passagem do alimento do estômago para o esôfago.
- (B) o piloro se abre durante a deglutição, permitindo a passagem do alimento para o interior do estômago.
- (C) o piloro permanece fechado durante a passagem do alimento para o duodeno.

- (D) o piloro evita o refluxo do alimento para o esôfago.
- (E) a cárdia se abre para permitir a passagem do alimento semidigerido do estômago para o duodeno

22. Assinale a alternativa que indique os órgãos que participam do sistema digestório.

- (A) Laringe e esôfago.
- (B) Faringe e laringe.
- (C) Faringe e esôfago.
- (D) Laringe e traquéia.
- (E) Faringe e traqueia.

23. O esquema a seguir representa uma estrutura característica do corpo humano.



Essa estrutura é encontrada:

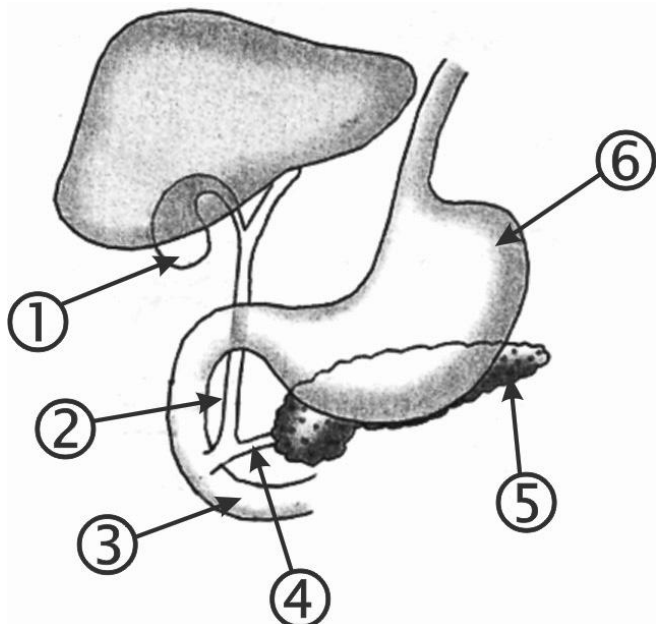
- (A) nos dedos.
- (B) no estômago.
- (C) no intestino delgado.
- (D) no intestino grosso
- (E) na superfície celular.

24. O intestino constitui a parte mais longa do sistema digestório. Compreende regiões diferenciadas, ao longo das quais a maior parte do processo de digestão ocorre.

A respeito das características do tubo intestinal é correto afirmar que:

- (A) o trecho mais longo é o intestino delgado.
- (B) o apêndice vermiforme está ligado ao duodeno.
- (C) o intestino grosso conecta-se diretamente ao duodeno.
- (D) o fígado, o pâncreas e o baço são glândulas anexas ao intestino.
- (E) a conexão entre o ceco e o reto é feita pela válvula íleo-cecal.

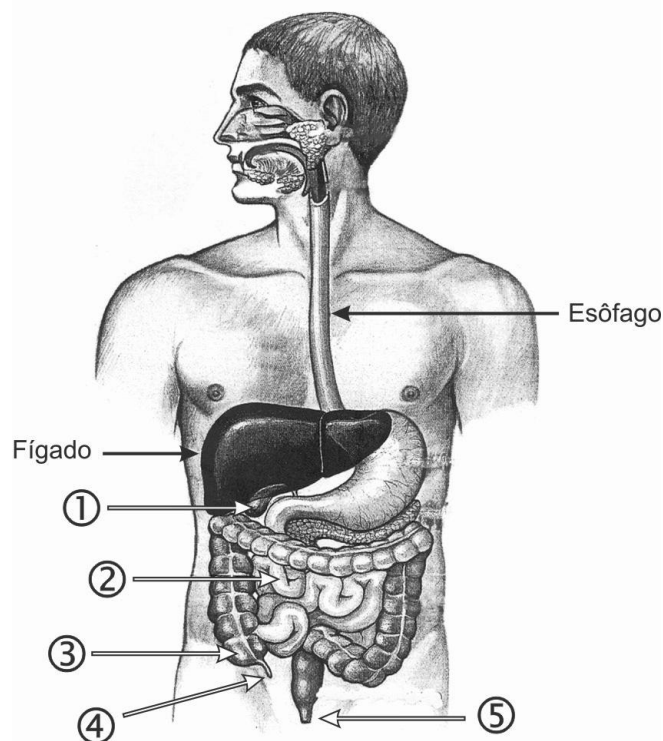
25. A figura abaixo apresenta alguns órgãos encontrados na cavidade abdominal.



Com relação às partes indicadas pelas setas, é correto afirmar que:

- (A) 1 recebe alimentos absorvidos em 5.
- (B) 2 e 3 levam alimentos para 1 e 4, respectivamente.
- (C) 4 produz hormônios e não atua na digestão.
- (D) 5 envia alimentos e líquidos digestivos para 6.
- (E) 5 e 6 atuam na digestão e na produção de hormônios.

26. Na região abdominal encontram-se diversos órgãos, como os que estão ilustrados no esquema a seguir:



Com relação aos órgãos representados no esquema, é correto afirmar que:

- (A) 1 representa o pâncreas.
- (B) 2 representa o colo.
- (C) 3 representa o ceco.
- (D) 4 representa o intestino delgado.

(E) 5 representa o apêndice.

27.

A segunda dentição (dentição permanente) começa a se formar por volta dos 6 anos e termina, geralmente, aos 18 anos. São 32 dentes permanentes que se distribuem pela arcada dentária da seguinte forma:

- a) 2 incisivos, 6 caninos, 12 pré-molares e 12 molares;
- b) 4 incisivos, 4 caninos, 8 pré-molares e 16 molares;
- c) 6 incisivos, 6 caninos, 12 pré-molares e 8 molares;
- d) 8 incisivos, 4 caninos, 8 pré-molares e 12 molares;
- e) 10 incisivos, 2 caninos, 12 pré-molares e 8 molares.