

## EXERCÍCIOS SISTEMA RESPIRATÓRIO

1. Qual a definição do termo respiração?
2. Qual a função básica do sistema respiratório?
3. Por que os espaços mortos são assim chamados?
4. Qual a unidade funcional dos pulmões? Justifique.
5. Descreva as estruturas que formam o nariz.
6. Quais as funções do nariz?
7. Como pode ser dividida a faringe?
8. Porque a laringe é chamada caixa de voz?
9. Quais são as cartilagens que formam a laringe?
10. Qual a importância da cartilagem epiglote?
11. Quais estruturas estão envolvidas na produção do som?
12. Qual a localização dos pulmões?
13. O que ocorreu com o pulmão esquerdo em decorrência da posição do coração?
14. Descreva todo o caminho que o ar faz até chegar aos pulmões.
15. Disserte sobre a morfologia dos pulmões.
16. Qual a função do surfactante?
17. Explique os mecanismos de inspiração e expiração.
18. Qual o principal e quais os músculos acessórios da respiração?
19. Defina capacidade pulmonar total.
20. Defina ventilação.
21. Qual o objetivo da tosse e do espirro?
22. O que é hipóxia?

23. A sequência das estruturas do sistema respiratório pulmonar é:

- a) fossas nasais - laringe - esôfago - brônquios - traquéia
- b) fossas nasais - faringe - laringe - traquéia - brônquios
- c) fossas nasais - laringe - faringe - traquéia - brônquios
- d) fossas nasais - faringe - esôfago - traquéia - brônquios
- e) fossas nasais - faringe - traquéia - laringe - brônquios

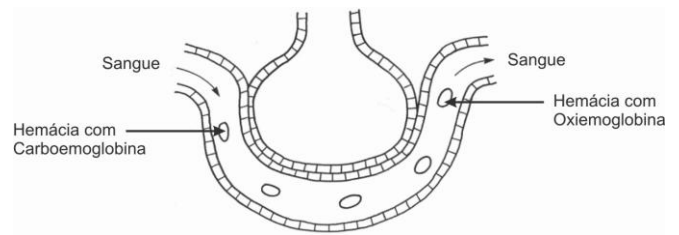
24. Na expiração não ocorre:

- a) relaxamento do diafragma
- b) diminuição do volume pulmonar
- c) contração da musculatura intercostal
- d) aumento da pressão intratorácica em relação à pressão atmosférica
- e) eliminação de dióxido de carbono

25. A obstrução dos bronquíolos impede que o oxigênio atinja:

- a) a faringe.
- b) o esôfago.
- c) a laringe.
- d) a traquéia.
- e) os alvéolos.

26. O esquema a seguir representa, de modo simplificado, a seção de uma estrutura do corpo humano.



A estrutura acima esquematizada é encontrada:

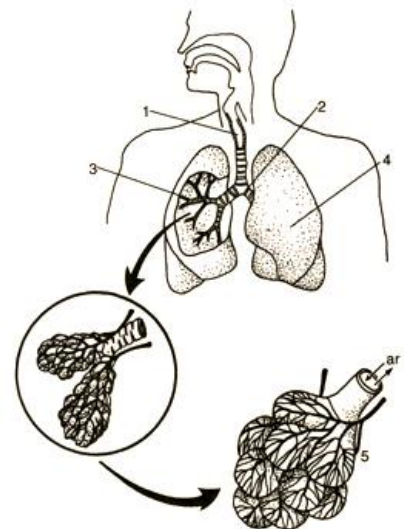
- (A) na pele.
- (B) nos pulmões.
- (C) nos rins.
- (D) no coração.
- (E) no estômago.

27. A laringe é continuada por qual órgão?

28. Que ossos fazem parte da constituição do septo nasal?

29. Quais são os órgãos principais da respiração?

30. Observe o esquema;



Identifique:

- a) o sistema representado no esquema.
- b) os órgãos apontados pelas setas de 1 a 4.
- c) o detalhe representado em 5.
- d) o local das trocas gasosas.

31. A respiração pela boca é útil quando precisamos de mais oxigênio (durante um exercício físico, por exemplo), porém é muito melhor respirarmos pelo nariz. Por quê?

32. De que maneira o muco secretado pela nossa traquéia protege nosso aparelho respiratório?

33. Qual estrutura está localizada entre a cavidade nasal e a cavidade oral?

- a) osso palatino
- b) osso etmoidal
- c) osso frontal
- d) osso nasal
- e) Septo nasal

34. Qual das cartilagens da laringe produz a proeminência anterior da laringe conhecida pelo nome de "pomo de Adão"?

- a) epiglote
- b) tireóide
- c) cricóide
- d) aritenóide
- e) articular

35. Qual a constituição do Sistema Respiratório Humano?

- a) Vias respiratórias e alvéolos pulmonares
- b) Pulmões e vias aéreas
- c) Vias respiratórias e fossas nasais
- d) Vias respiratórias e pulmões
- e) NRA

36. Qual a via respiratória responsável pela humidade e aquecimento do ar exterior?

- a) Fossas nasais
- b) Traquéia
- c) Laringe
- d) Faringe
- e) Alvéolos

37. Como se designa a saída do ar dos pulmões?

- a) respiração
- b) inspiração
- c) ventilação
- d) expiração

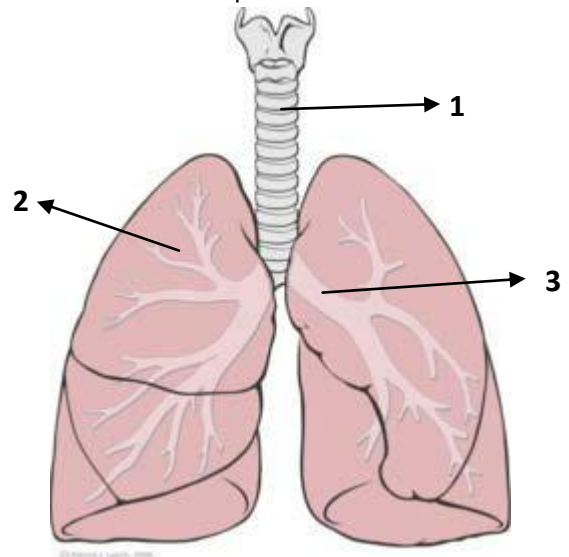
38. Os pulmões possuem algumas diferenças anatômicas. Comparando-se o pulmão direito com o pulmão esquerdo, observamos a existência de um número diferente de lobos pulmonares. Esta diferença está indicada na seguinte alternativa:

- a) No lado esquerdo, o pulmão possui três lobos.
- b) O pulmão direito possui apenas dois lobos.
- c) O pulmão esquerdo possui um lobo superior e um lobo inferior.
- d) O pulmão direito possui dois lobos laterais e um lobo medial.
- e) O pulmão esquerdo é duas vezes maior do que o pulmão direito.

39. A laringe é um órgão do sistema respiratório, que é continuado inferiormente pelo órgão conhecido como

- a) faringe.
- b) brônquio principal.
- c) esôfago.
- d) pulmão.
- e) traquéia.

40. Analise a figura abaixo, que exhibe uma vista frontal de parte do sistema respiratório.



Assinale a alternativa que completa corretamente a afirmativa abaixo.

As setas com os números 1, 2 e 3 indicam, respectivamente...

- a) traquéia, lobo pulmonar direito, brônquio principal.
- b) traquéia, lobo pulmonar esquerdo, bronquíolo.
- c) esôfago, lobo pulmonar direito, bronquíolo.
- d) esôfago, lobo pulmonar direito, brônquio principal.
- e) traquéia, lobo pulmonar esquerdo, brônquio principal.