

EXERCÍCIOS SISTEMA NERVOSO

1. Que nome recebe a capa de gordura encontrada no axônio dos neurônios?

- a) Nodo de ranvier
- b) Bainha de mielina
- c) Oligodendróglia
- d) Micróglia

2. Correlacione:

- (1) Neurônios sensitivos
- (2) Neurônios motores
- (3) Interneurônios

() São neurônios que se situam inteiramente dentro do SNC.

() São neurônios que trazem impulsos da pele ou outros órgãos sensoriais para o SNC.

() São neurônios que levam impulsos do SNC para músculos e glândulas.

3. Que nome recebe a transmissão do impulso elétrico pela fibra nervosa?

4. Quais são as camadas que revestem o SNC e a medula espinhal?

5. São células acessórias do sistema nervoso, exceto:

- a) Astrócitos
- b) Ependimárias
- c) Schwann
- d) Neurônios
- e) Micróglia

6. Quais estruturas formam o sistema nervoso central?

- a) Cérebro e encéfalo
- b) Medula e neurônios
- c) Encéfalo e medula
- d) Substância cinzenta e branca

7. São características dos neurônios.

8. Onde está localizado o líquido cerebrospinal chamado de líquor?

- () Espaço subdural
- () Subaracnóideo
- () Epidural
- () Extra-dural

9. Dendritos são estruturas que:

- a) transmitem o impulso para outras células nervosas ou para órgãos efetores.
- b) nascem do corpo celular por uma região piramidal.
- c) são células em cujas terminações há liberação de mediadores químicos responsáveis pelas sinapses.

d) são prolongamentos dos neurônios que conduzem o impulso nervoso para o corpo celular.

e) contém em seu interior o axônio.

10. É comum ouvir expressões como estas:

"Meu coração disparou", "Fiquei tão nervoso que comecei a suar", "Senti a boca seca". Estas reações são características de um estado emocional alterado, e são controladas sob a ação do(s):

- a) sistema nervoso autônomo.
- b) sistema nervoso somático.
- c) hormônios da tireóide.
- d) nervos do cerebelo.
- e) centro nervoso medular.

11. Um indivíduo, após sofrer lesão em seu cerebelo poderá desempenhar todas as funções a seguir,

EXCETO:

- a) lembrar-se do nome de um amigo.
- b) pular corda.
- c) resolver, mentalmente um problema matemático.
- d) retirar a mão, se espetada por um alfinete.
- e) ouvir música.

12. No homem, o controle dos movimentos respiratórios é exercido:

- a) pelo cérebro.
- b) pelo cerebelo.
- c) pelo bulbo.
- d) pela medula.
- e) pela hipófise.

13. Quais são as principais características das células nervosas?

14. Como pode ser dividido o sistema nervoso?

15. Quais estruturas compõem respectivamente o SNC e o SNP?

16. Quais são os tipos de células encontradas no sistema nervoso?

17. Quais são as estruturas que compõem o neurônio?

18. Qual a função das células de schwann e das oligodendróglia?

19. Qual a função da bainha de mielina?

20. Como podem ser classificados os neurônios?

21. Quais são as células acessórias e quais as suas funções?

22. O que é sinapse e qual a mais comum?

23. O que são receptores sensoriais e quais os tipos?

24. Quais são as áreas do encéfalo no desenvolvimento embrionário?

25. Disserte a respeito do cérebro.

26. Quais as funções do hipotálamo?

27. Quais as funções do cerebelo?

28. Quais são as meninges e qual a sua função?

29. Qual a função do líquido?

30. Qual o resultado da desproporcionalidade entre o crescimento da coluna vertebral e da medula espinal?

31. Que nome recebe um conjunto de nervos?

32. Quais são os pares de nervos cranianos?

33. Como se divide e quais são as funções do SNA?

34. O sistema nervoso periférico é constituído:

- a) da fração simpática, gânglios e nervos
- b) da fração parassimpática, gânglios e nervos
- c) do sistema autónomo, gânglios e nervos.
- d) dos nervos e gânglios espinais e simpáticos.
- e) dos nervos cranianos e dos nervos espinhais.

35. (VUNESP) Quando uma pessoa encosta a mão em um ferro quente, ela reage imediatamente por meio de um reflexo. Neste reflexo o neurônio efetador leva o impulso nervoso para:

- a) a medula espinhal.
- b) o encéfalo.
- c) os músculos flexores do braço
- d) as terminações sensoriais de calor na ponta dos dedos.
- e) as terminações sensoriais de dor na ponta dos dedos.

36. A unidade estrutural e fisiológica no sistema nervoso é denominada:

- a) bulbo.
- b) neurônio.
- c) néfron.
- d) axônio
- e) gânglio

37. Considere os seguintes elementos do sistema nervoso:

- I- encéfalo
- III- nervos cranianos
- II- medula
- IV- nervos raquidianos

O sistema nervoso central é constituído por:

- a) II e III
- b) III e IV
- c) I e II
- d) I e III
- e) II e IV

38. Cérebro, cerebelo e bulbo são órgãos do:

- a) sistema nervoso periférico.
- b) sistema nervoso parassimpático.
- c) sistema nervoso autónomo.
- d) sistema nervoso central
- e) As respostas c e d estão corretas

39. Foi seccionada uma área do sistema nervoso de um mamífero. Em seguida, constatou-se que o referido animal não manteve seu equilíbrio corpóreo, permanecendo deitado no chão.

A área seccionada em questão faz parte:

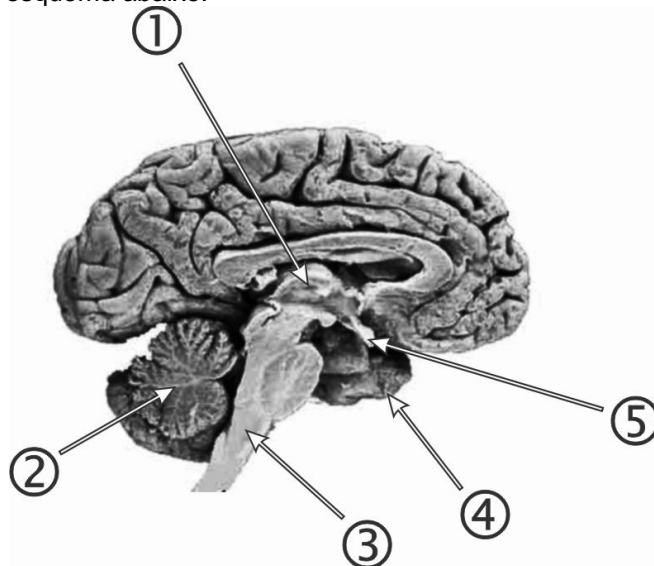
- a) do bulbo
- b) do cerebelo
- c) do hipotálamo
- d) das meninges
- e) do sistema nervoso autónomo

40. É comum nos animais a presença de receptores específicos ou órgãos dos sentidos capazes de obter informações ambientais ou corpóreas. Após a captação destas informações, impulsos são gerados e transportados para serem processados e interpretados.

Por onde são transportados e onde ocorre a interpretação desses estímulos, respectivamente?

- a) SNC e SNA
- b) SNA e SNP
- c) SNP e SNA
- d) SNP e SNC
- e) Nenhuma das respostas anteriores

41. O sistema nervoso central compreende o encéfalo e a medula e, parte dele, está representada no esquema abaixo:



Nesse esquema, o bulbo, responsável pela coordenação de diversas funções, está indicado por:

- (A) 1.
- (B) 2.
- (C) 3.
- (D) 4.
- (E) 5.